

PLANO DE EMERGÊNCIA

ECS CONSULTORIAS



Definição - Plano de Emergência

✓ É um conjunto de procedimentos que visa minimizar as consequências de um evento indesejado.



O que temos no Brasil - Leis Federais

- Decreto nº 2.648, de 1º de julho de 1998 - Instalações nucleares;
- Lei nº 9.966, de 28 de abril de 2000 - Movimentação de óleo e outras substâncias nocivas ou perigosas em portos organizados, instalações portuárias, plataformas e navios em águas sob jurisdição nacional;
- Decreto nº 4.085, de 15 de janeiro de 2002 - Prevenção de Acidentes Industriais Maiores;
- Decreto nº 5.935, de 19 de outubro de 2006 - Instalação para gerenciamento de combustível nuclear usado ou de rejeitos radioativos;
- Resolução CONAMA nº 398, de 11 de junho de 2008 - Dispõe sobre o conteúdo mínimo do Plano de Emergência Individual para incidentes de poluição por óleo em águas sob jurisdição nacional;
- NBR 15219 - Plano de emergência contra incêndio (não é lei).

O que existe fora do Brasil

- NFPA 1620 - Standard for Pre-Incident Planning;
- NFPA 1600 - Standard on Disaster/Emergency Management and Business Continuity Programs;
- OSHA (Occupational Safety & Health Administration) 1910.38 - Emergency action plans;
- OSHA 1910.120 - Hazardous waste operations and emergency response.

Como é composto



- Pré-plano de emergência;
- Papel das pessoas envolvidas, treinamento e comunicação;
- Cenários de emergência e prevenção;
- Distâncias seguras e pontos de encontro (locais de abrigo);
- Segurança patrimonial e controle durante a emergência;
- Rotas de evasão e procedimento;
- Alarme de emergência e procedimento de resposta à emergência;
- Procedimento de descontaminação;
- Primeiros socorros e tratamento médico de emergência;
- Utilização de equipamento de proteção individual;
- Análise crítica da resposta e follow-up.

O que é o pré-plano de emergência

- ✓ São avaliações realizadas e informações geradas em diversas áreas que ajudarão na resposta a uma emergência.



Informações contidas no pré-plano de emergência

- Instalações: (Acesso/obstáculos; materiais de construção; centro de comando para combate a emergência, isolamento de eletricidade, gás, etc.);
- Ocupação: (total de ocupantes; responsabilidade dos ocupantes; assistência a deficientes; saídas de emergência);
- Suprimento de água e outros sistemas de proteção: (vazão de água disponível; estoque de água, detectores de fumaça, sistema de alarme);
- Perigos especiais: (disponibilizar FISPQ para os produtos perigosos; máximo inventário de produtos perigosos);
- Operações de emergência: (identificar cenários operacionais de emergência, fazer procedimento para controlar, se perder o controle acionar plano de emergência);
- Teste e manutenção do plano: (periodicidade de simulados e treinamentos, revisões do plano).

Plano de Emergência

Papel das pessoas envolvidas, treinamento e comunicação

- Definir o papel das pessoas no plano de emergência e seus back up, para:
 - ✓ Comando geral;
 - ✓ Coordenador geral da brigada;
 - ✓ Chefes das brigadas;
 - ✓ Coordenadores de evasão;
 - ✓ Brigadistas;
 - ✓ Coordenador de comunicação;
 - ✓ Equipe de primeiros socorros, etc.



Papel das pessoas envolvidas, treinamento e comunicação

- Para cada uma função, definir conteúdo programático para treinamento e periodicidade;
- Definir contatos internos e externos – informar os meios de comunicação;
- Definir como será feita comunicação durante emergência.



Cenários de emergência e prevenção

- Definir os cenários por análise de risco;
- Descrever esses cenários e os meios de prevenção.



Distâncias seguras e pontos de encontro (locais de abrigo)

- Definir locais seguros para:
 - Centro de comando;
 - Pontos de encontros para brigadistas e socorristas;
 - Pontos de reunião para pessoal de evasão;
 - Locais de abrigo, se for o caso.



Segurança patrimonial e controle durante a emergência

- Definir como será feita a segurança patrimonial nos diversos cenários:
 - ✓ Disposição dos guardas;
 - ✓ Entradas e saída de veículos normais e de emergência;
 - ✓ Entrada de pessoas;
 - ✓ Pontos vulneráveis e como fortalecê-los.



Rotas de evasão e procedimento

- Definir as rotas de evasão;
- Informar:
 - ✓ Quando será feita a evasão;
 - ✓ Meios de evasão;
 - ✓ O que fazer quando chegar no ponto de encontro;
 - ✓ Definir como será feita a contagem das pessoas;
 - ✓ Quem orienta as pessoas durante evasão.
- Definir locais de ponto de encontro após evasão.



Alarme de emergência e procedimento de resposta à emergência

- Como será o alarme de emergência;
- Significado de cada toque;
- O que fazer após soar alarme;
- Identificar o tipo de emergência e cenário envolvido;
- Procedimento para resposta a emergência para cada cenário (plano tático) identificado em análise de risco.



Procedimento de descontaminação

- Como serão feitas descontaminação:
 - Do local;
 - De pessoas envolvidas, se ocorrer;
 - Dos equipamentos de proteção e outros utilizados;
 - Dos efluentes.

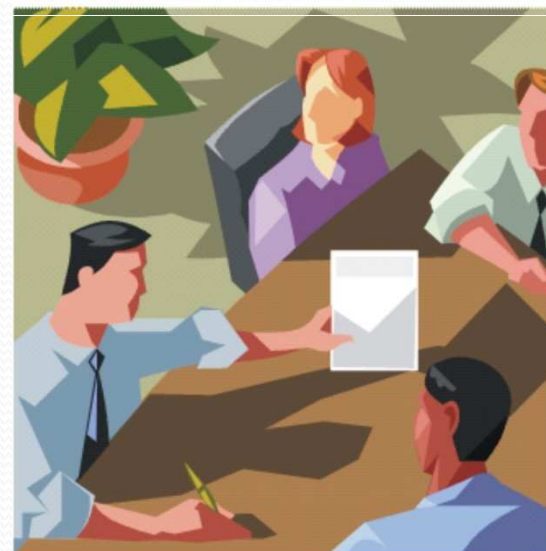


Primeiros socorros e tratamento médico de emergência

- Procedimento de primeiros socorros de tratamento médico de emergência:
 - Utilização de lava olhos e chuveiro de emergência;
 - Qual o grupo que fará os primeiros socorros;
 - Se houver algum produto a ser utilizado imediatamente para eficiência dos primeiros socorros, definir e informar como utilizar;
 - Definição de equipamentos para primeiros socorros;
 - Definir se haverá ajuda externa e como será solicitada;
 - Local que será encaminhada a vítima para tratamento médico emergência. Meios de contato.

Análise crítica da resposta e follow-up (pós-plano)

- Definir padrão de análise crítica após cada simulado ou emergência real;
- Definir como será feito o acompanhamento da implantação das recomendações geradas da análise crítica.



Utilização de equipamento de proteção individual

- Definir equipamentos de proteção individual para cada cenário identificado;
- Definir local para armazenamento desses EPIs e que seja fácil de acessá-los;
- Definir como fazer manutenção desses EPIs (inspeções periódicas, manutenção após uso, etc.).



Auditoria do Plano

- Comitê do plano de emergência:
 - Definir periodicidade de auditoria do plano;
 - Quem fará a auditoria;
 - Acompanhamento das recomendações geradas.



Como implantar um plano de emergência

- Fazer um diagnóstico da situação real;
- Criar um grupo de implantação e eleger o seu líder;
- Preparar um plano de ação para implantação, considerando as lacunas detectadas no diagnóstico;
- Iniciar a implantação conforme o plano.





FIM

OBRIGADO!

Sessão de perguntas e respostas

Tel: 71 30146466/92226466

www.ecsconsultorias.com.br